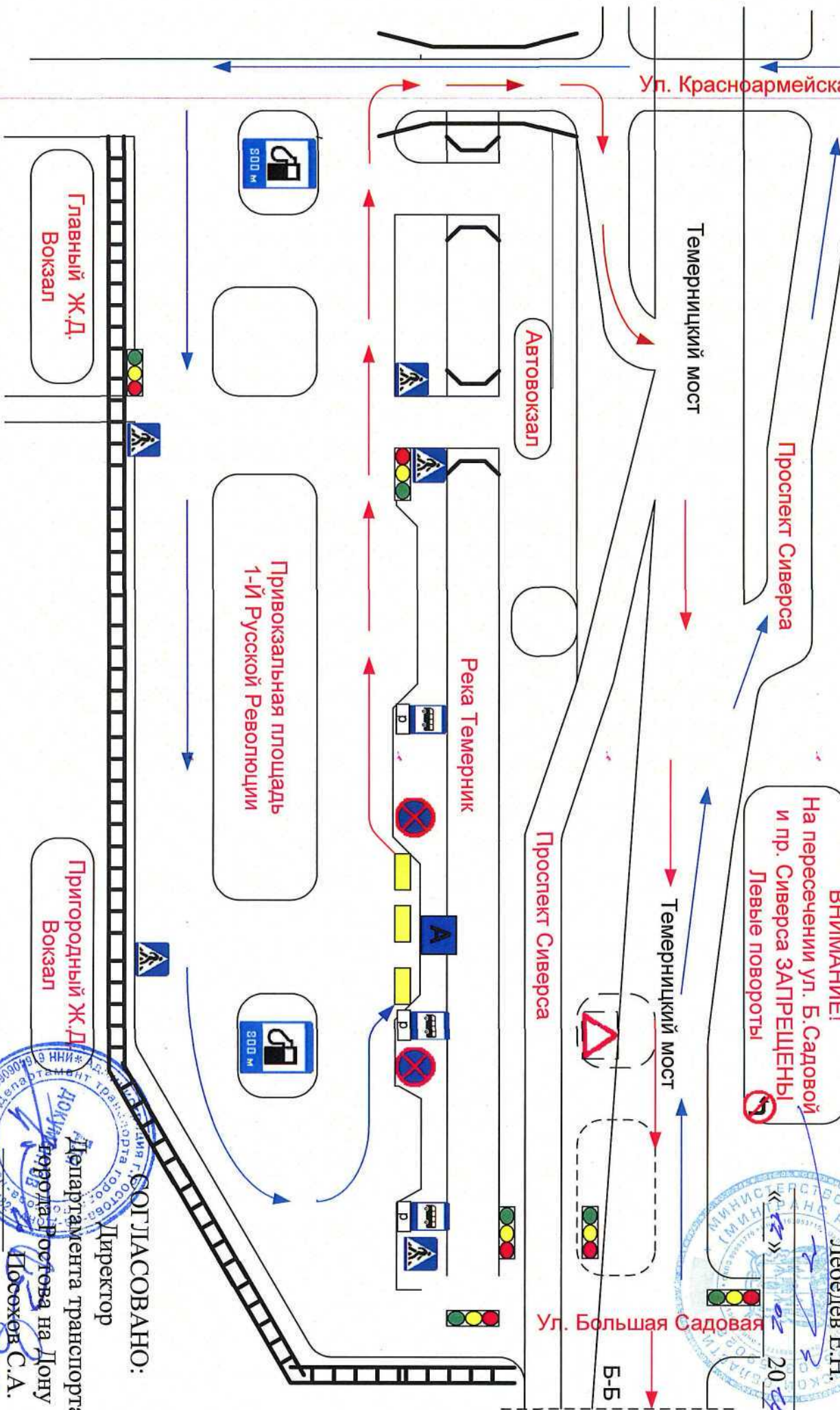


УТВЕРЖДАЮ
 Заместитель министра
 транспорта Р.О.
 Лебедев Е.Н.
 « 20 » 2014 г.

СХЕМА МАРШРУТА И ОПАСНЫХ УЧАСТКОВ ДОРОГИ НА МАРШРУТЕ
 «г. Батайск – г. Ростов на Дону – г. Батайск» (автобусы большой вместимости)
 (через Темерницкий мост)



ВНИМАНИЕ!
 На пересечении ул. Б. Садовой
 и пр. Сиверса ЗАПРЕЩЕНЫ
 Левые повороты



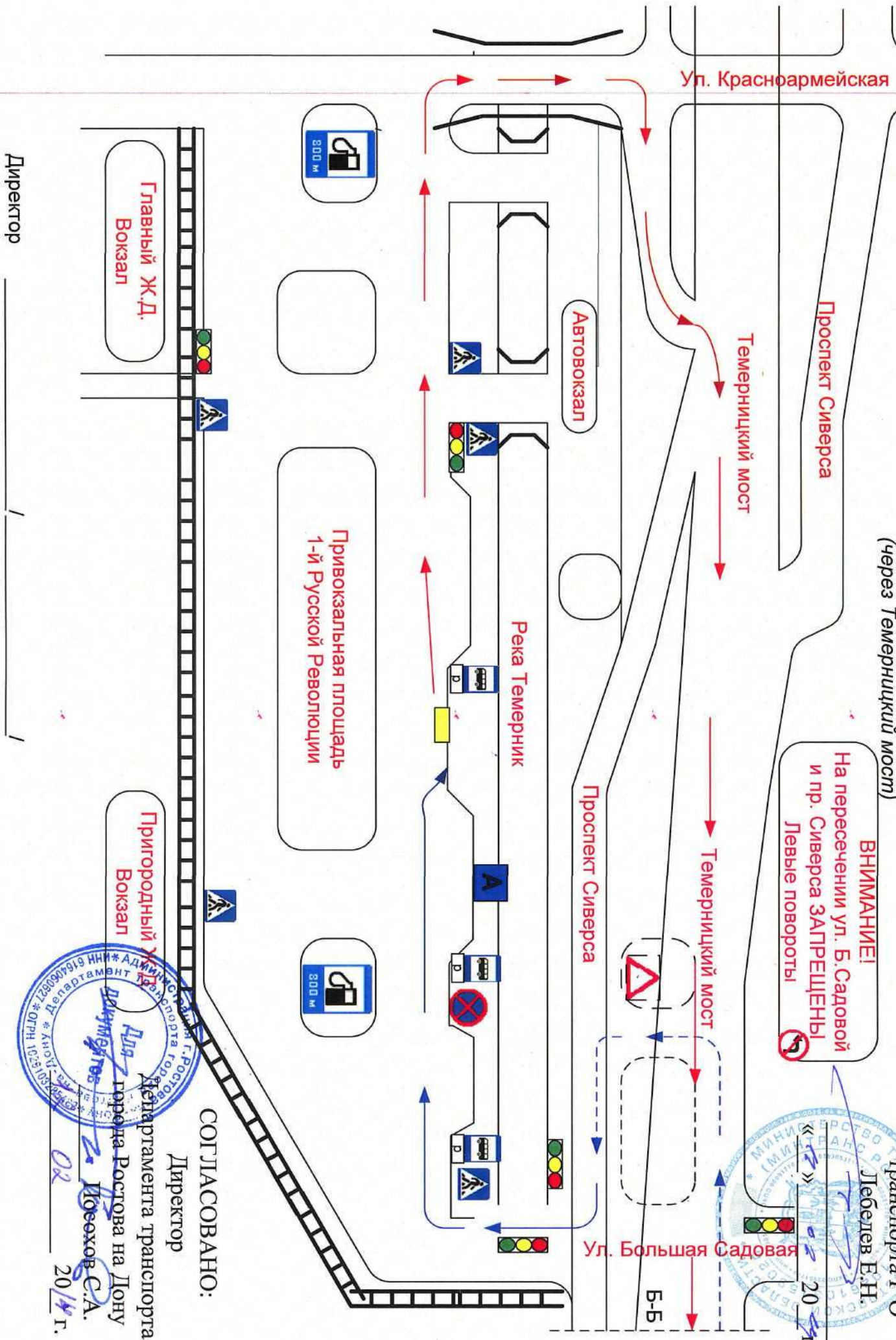
СОГЛАСОВАНО:
 Директор

Департамента транспорта
 города Ростова на Дону
 Писахов С.А.
 2014 г.

Директор

УТВЕРЖДАЮ
 Заместитель министра
 транспорта Р. О. Лебегев Е.Н.
 « 20 » 2014 г.

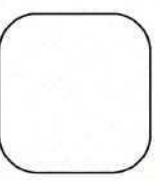
СХЕМА МАРШРУТА И ОПАСНЫХ УЧАСТКОВ ДОРОГИ НА МАРШРУТЕ
«г. Батайск – г. Ростов на Дону – г. Батайск» (для автобусов малой вместимости)
 (через Темерницкий мост)



Главный Ж.Д.
Вокзал



Автовокзал



Привокзальная площадь
1-й Русской Революции



Пригородный
Вокзал

СОГЛАСОВАНО:

Директор

Департамента транспорта
г. Ростова на Дону
Ибрагимов С.А.



Директор

_____ / _____

СХЕМА МАРШРУТА И ОПАСНЫХ УЧАСТКОВ ДОРОГИ НА МАРШРУТЕ для автобусов обслуживающих садоводческие товарищества

(через Темерницкий мост)

ВНИМАНИЕ!
На пересечении ул. Б. Садовой
и пр. Сиверса **ЗАПРЕЩЕНЫ**
Левые повороты

УТВЕРЖДАЮ

Заместитель Министра

Транспорта Р.О.

Лебедев Е.Н.



Ул. Красноармейская

Темерницкий мост

Проспект Сиверса

Темерницкий мост

Проспект Сиверса

Ул. Большая Садовая

Б-Б

Автовокзал

Река Темерник

Привокзальная площадь
1-й Русской Революции

Главный Ж.Д.
Вокзал

Пригородный Ж.Д.
Вокзал

СОГЛАСОВАНО:

Директор

Департамента транспорта

города Ростова на Дону

Исхошев С.А.

20/14 г.

Директор

