

ОПИСАНИЕ МЕСТОПОЛОЖЕНИЯ ГРАНИЦ

Публичный сервитут "Подземный газопровод низкого давления по ул. Кубанская от места
врезки в газопровод низкого давления по ул. Воровского до 89 кв. жилого дома МКР
"Восточный"

(наименование объекта, местоположение границ которого описано (далее - объект))

ОПИСАНИЕ МЕСТОПОЛОЖЕНИЯ ГРАНИЦ

**Публичный сервитут "Подземный газопровод низкого давления по ул. Кубанская от места
врезки в газопровод низкого давления по ул. Воровского до 89 кв. жилого дома МКР
"Восточный""**

(наименование объекта, местоположение границ которого описано)

№ п/п	Содержание	Номера листов
1	2	3
1	Сведения об объекте	3
2	Сведения о местоположении границ объекта	4
3	Сведения о местоположении измененных (уточненных) границ объекта	6
4	План границ	7

ОПИСАНИЕ МЕСТОПОЛОЖЕНИЯ ГРАНИЦ

**Публичный сервитут "Подземный газопровод низкого давления по ул. Кубанская от места
врезки в газопровод низкого давления по ул. Воровского до 89 кв. жилого дома МКР
"Восточный""**

(наименование объекта, местоположение границ которого описано)

Сведения об объекте

№ п/п	Характеристики объекта	Описание характеристик
1	2	3
1	Местоположение объекта	Ростовская обл, г Батайск
2	Площадь объекта \pm величина погрешности определения площади ($P \pm \Delta P$)	3 \pm 15 кв.м
3	Иные характеристики объекта	Публичный сервитут в отношении земель и (или) земельных участков в целях размещения наземных элементов объекта «Подземный газопровод низкого давления по ул. Кубанская от места врезки в газопровод низкого давления по ул. Воровского до 89 кв. жилого дома МКР "Восточный"». Испрашиваемый срок публичного сервитута: 49 лет.

ОПИСАНИЕ МЕСТОПОЛОЖЕНИЯ ГРАНИЦ

**Публичный сервитут "Подземный газопровод низкого давления по ул. Кубанская от места
врезки в газопровод низкого давления по ул. Воровского до 89 кв. жилого дома МКР
"Восточный""**

(наименование объекта, местоположение границ которого описано)

Сведения о местоположении границ объекта**1. Система координат МСК-61, зона 2****2. Сведения о характерных точках границ объекта**

Обозначение характерных точек границ	Координаты, м		Метод определения координат характерной точки	Средняя квадратическа я погрешность положения характерной точки (M _t), м	Описание обозначения точки на местности (при наличии)
	X	Y			
1	2	3	4	5	6
1	411944,82	2208019,00	Картометрический метод	2,50	—
2	411944,82	2208020,00	Картометрический метод	2,50	—
3	411943,82	2208020,00	Картометрический метод	2,50	—
4	411943,82	2208019,00	Картометрический метод	2,50	—
1	411944,82	2208019,00	Картометрический метод	2,50	—
5	412107,82	2208010,20	Картометрический метод	2,50	—
6	412107,82	2208011,20	Картометрический метод	2,50	—
7	412106,82	2208011,20	Картометрический метод	2,50	—
8	412106,82	2208010,20	Картометрический метод	2,50	—
5	412107,82	2208010,20	Картометрический метод	2,50	—
9	412118,13	2208103,11	Картометрический метод	2,50	—
10	412118,13	2208104,11	Картометрический метод	2,50	—
11	412117,13	2208104,11	Картометрический метод	2,50	—
12	412117,13	2208103,11	Картометрический метод	2,50	—
9	412118,13	2208103,11	Картометрический метод	2,50	—

ОПИСАНИЕ МЕСТОПОЛОЖЕНИЯ ГРАНИЦ

**Публичный сервитут "Подземный газопровод низкого давления по ул. Кубанская от места
врезки в газопровод низкого давления по ул. Воровского до 89 кв. жилого дома МКР
"Восточный"**

(наименование объекта, местоположение границ которого описано)

Сведения о местоположении границ объекта**3. Сведения о характерных точках части (частей) границы объекта**

Обозначение характерных точек части границы	Координаты, м		Метод определения координат характерной точки	Средняя квадратическа я погрешность положения характерной точки (M _t), м	Описание обозначения точки на местности (при наличии)
	X	Y			
1	2	3	4	5	6
Часть № —					
—	—	—	—	—	—

ОПИСАНИЕ МЕСТОПОЛОЖЕНИЯ ГРАНИЦ

Публичный сервитут "Подземный газопровод низкого давления по ул. Кубанская от места
врезки в газопровод низкого давления по ул. Воровского до 89 кв. жилого дома МКР

"Восточный"

(наименование объекта, местоположение границ которого описано)

Сведения о местоположении измененных (уточненных) границ объекта**1. Система координат —****2. Сведения о характерных точках границ объекта**

Обозначение характерных точек границ	Существующие координаты, м		Измененные (уточненные) координаты, м		Метод определения координат характерно й точки	Средняя квадратичес кая погрешность положения характерной точки (M _t), м	Описание обозначения точки на местности (при наличии)
	X	Y	X	Y			
1	2	3	4	5	6	7	8
—	—	—	—	—	—	—	—

3. Сведения о характерных точках части (частей) границы объекта

Часть № —

Обозначение характерных точек границ	Существующие координаты, м		Измененные (уточненные) координаты, м		Метод определени я координат характерно й точки	Средняя квадратичес кая погрешность положения характерной точки (M _t), м	Описание обозначения точки на местности (при наличии)
	X	Y	X	Y			
1	2	3	4	5	6	7	8
—	—	—	—	—	—	—	—

ОПИСАНИЕ МЕСТОПОЛОЖЕНИЯ ГРАНИЦ

Публичный сервитут "Газопровод низкого давления по ул. Кубанская от места врезки в газопровод низкого давления по ул. Воровского до 89 кв. жилого дома МКР "Восточный"

(наименование объекта)

План границ объекта



Условные обозначения:

М 1:1000

- границы земельных участков по данным ЕГРН
- границы кадастровых кварталов по данным ЕГРН
- номера кадастровых номеров земельных участков
- номера кадастровых кварталов
- граница объекта
- характерная точка границы объекта
- граница выносного листа (врезка)

Кадастровый инженер
В.Т. Замиховский



& ' '8\$%

МП

ОПИСАНИЕ МЕСТОПОЛОЖЕНИЯ ГРАНИЦ

Публичный сервитут "Газопровод низкого давления по ул. Кубанская от места врезки в газопровод низкого давления по ул. Воровского до 89 кв. жилого дома МКР "Восточный"

(наименование объекта)

План границ объекта (врезка 1)



Условные обозначения:

М 1:200

- границы земельных участков по данным ЕГРН
- границы кадастровых кварталов по данным ЕГРН
- номера кадастровых номеров земельных участков
- номера кадастровых кварталов
- граница объекта
- характерная точка границы объекта

Кадастровый инженер
В.Т. Замиховский



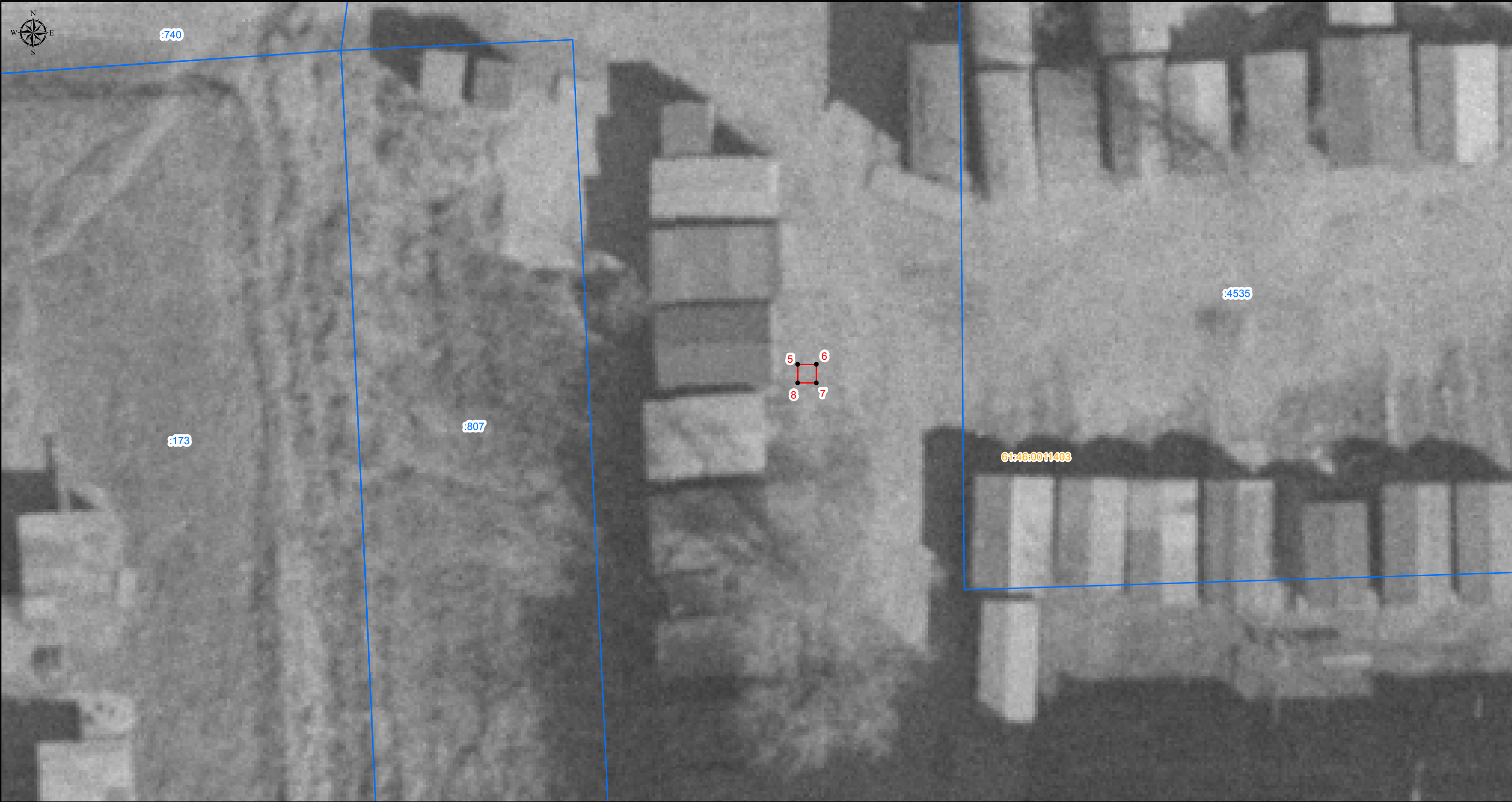
МП & ' 8\$%

ОПИСАНИЕ МЕСТОПОЛОЖЕНИЯ ГРАНИЦ

Публичный сервитут "Газопровод низкого давления по ул. Кубанская от места врезки в газопровод низкого давления по ул. Воровского до 89 кв. жилого дома МКР "Восточный"

(наименование объекта)

План границ объекта (врезка 2)



Условные обозначения:

М 1:200

- границы земельных участков по данным ЕГРН
- границы кадастровых кварталов по данным ЕГРН
- :825 — номера кадастровых номеров земельных участков
- 61:46:0011403 — номера кадастровых кварталов
- граница объекта
- — характерная точка границы объекта

Кадастровый инженер
В.Т. Замиховский



& ' & %

ОПИСАНИЕ МЕСТОПОЛОЖЕНИЯ ГРАНИЦ

Публичный сервитут "Газопровод низкого давления по ул. Кубанская от места врезки в газопровод низкого давления по ул. Воровского до 89 кв. жилого дома МКР "Восточный"

(наименование объекта)

План границ объекта (врезка 3)



Условные обозначения:

М 1:200

- границы земельных участков по данным ЕГРН
- границы кадастровых кварталов по данным ЕГРН
- номера кадастровых номеров земельных участков
- номера кадастровых кварталов
- граница объекта
- характерная точка границы объекта

Кадастровый инженер
В.Т. Замиховский



& ' &\$%