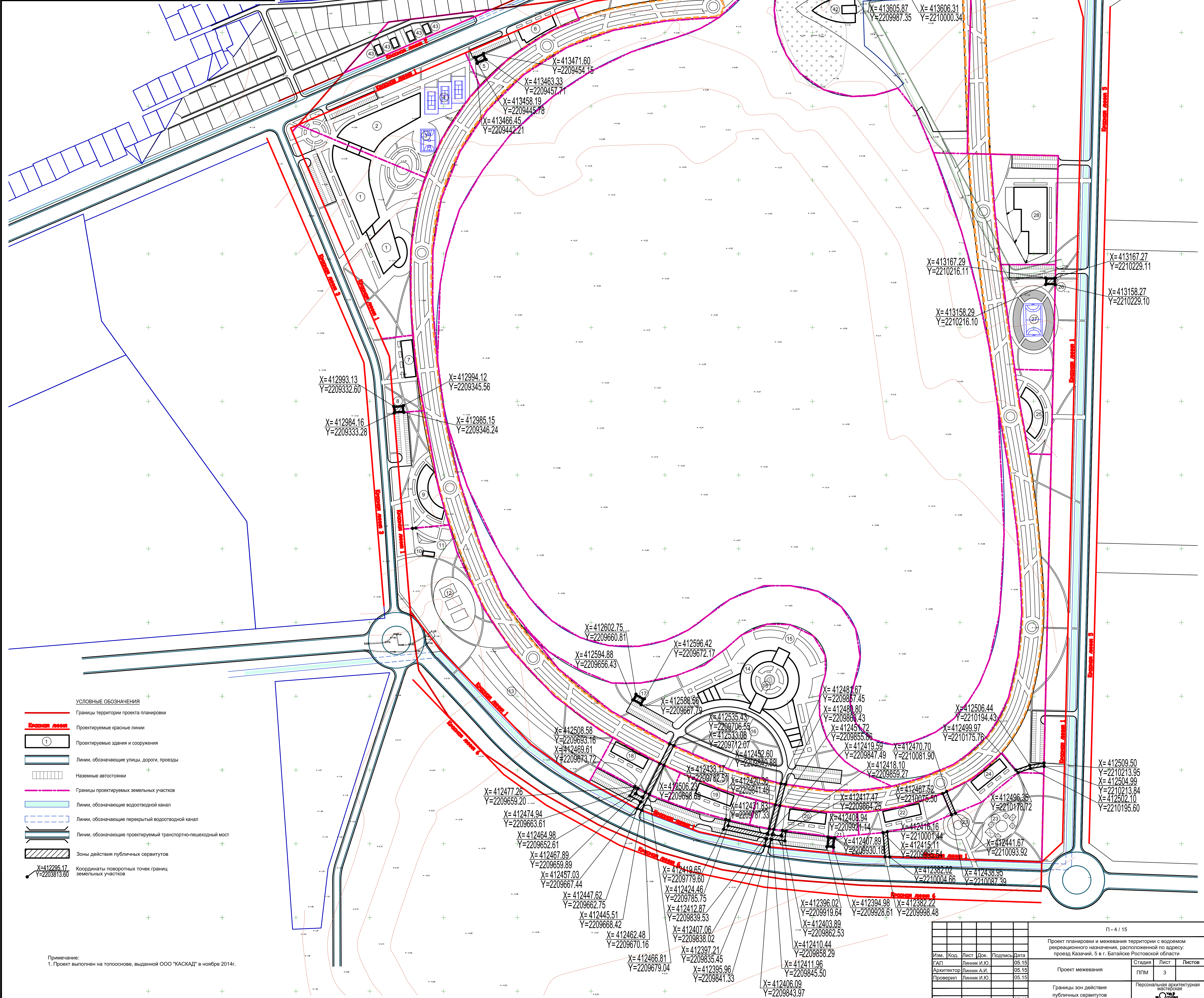


ЭКСПЛИКАЦИЯ ЗДАНИЙ И СООРУЖЕНИЙ

Поз. по генплану №	Наименование объекта	Этажность эт.	Примечание
1	Рекреационно-развлекательные, оздоровительные объекты	3	
2	Рекреационно-развлекательные, оздоровительные объекты	3	
3	Открытая баскетбольная площадка	-	
4	Теннисные корты (3 шт.)	-	
5	Объект инженерной инфраструктуры	1	
6	Рекреационные помещения для отдыха	2	
7	Рекреационные помещения для отдыха	2	
8	Объект инженерной инфраструктуры	1	
9	Кафе	2	
10	Вспомогательное строение, прокат снаряжения	1	
11	Скалодром (Экстрим парк)	-	
12	Площадки для скейтбордов, роликов (Экстрим парк)	-	
13	Площадки для велосипедов (Экстрим парк)	-	
14	Рекреационно-отстичный комплекс	5	
15	Открытые бассейны (2 шт.)	-	
16	Фонтаны (2 шт.)	-	
17	Объект инженерной инфраструктуры	1	
18	Рекреационные помещения для отдыха	2	
19	Рекреационные помещения для отдыха	2	
20	Рекреационные помещения для отдыха	2	
21	Объект инженерной инфраструктуры	1	
22	Рекреационные помещения для отдыха	2	
23	Открытые детские площадки, детский городок	-	
24	Рекреационные помещения для отдыха	2	
25	Рекреационные помещения для отдыха	2	
26	Объект инженерной инфраструктуры	1	
27	Открытая многофункциональная спортивная площадка	-	
28	Кафе	3	
29	Рекреационные помещения для отдыха	3	
30	Открытые террасные площадки к воде, беседки	-	
31	Объект инженерной инфраструктуры	1	
32	Рекреационные помещения для отдыха	2	
33	Рекреационные помещения для отдыха	2	
34	Объект инженерной инфраструктуры	1	
35	Рекреационные помещения для отдыха	2	
36	Рекреационные помещения для отдыха	2	
37	Рекреационные помещения для отдыха	2	
38	Вспомогательное сооружение базы отдыха	1	
39	Объект инженерной инфраструктуры	1	
40	Дома охотников и рыболовов (38 шт.)	2	
41	Открытая спортивная площадка	-	
42	Подстанция с причалом	3	
43	Дома охотников и рыболовов (4 шт.)	2	



Изм. Код. Лист. Док. Подпись. Дата				П - 4 / 15		
ГАП. Листы. К.В. 05.15				Проект планировки и межевания территории с водоемом рекреационного назначения, расположенной по адресу: проезд Казачий, 5 в г. Батайске Ростовской области.		
Архитектор. Линия. А.И. 05.15				Проект межевания		
Проверил. Линия. И.Ю. 05.15				ГПМ 3 Листов		
Н.Контроль. Каны. О.А. 05.15				Границы зон действия публичных сервитутов		
				Персональная архитектурная мастерская		