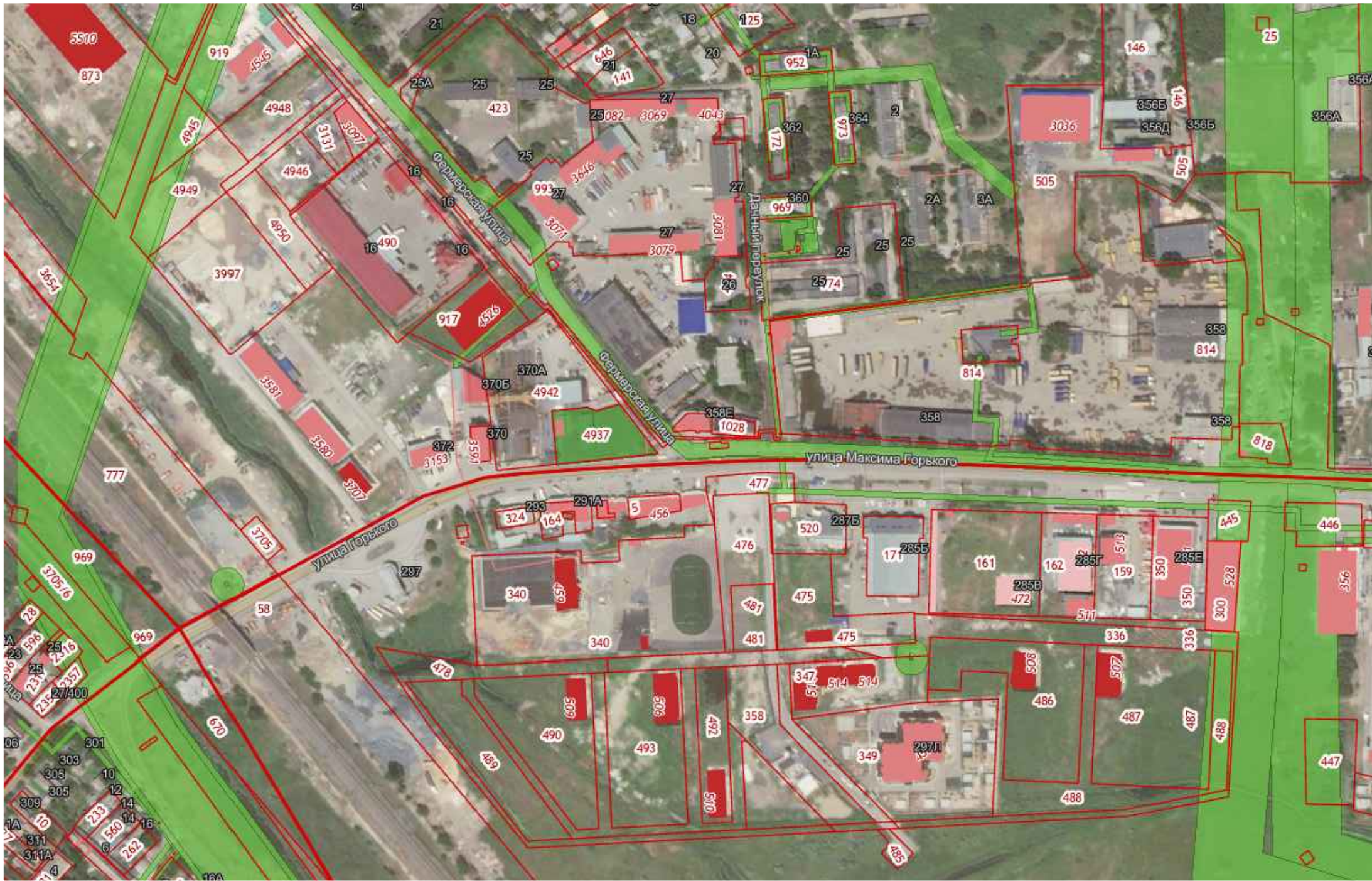



Границы зон с особыми условиями использования территории



В соответствии с ПЗЗ, утвержденным проектируемая территория расположена в зоне с особыми условиями использования территории, а именно в границах приаэродромных территорий "Аэродром экспериментальной авиации Ростов-на-Дону «Северный» (Решение об установлении приаэродромной территории аэродрома экспериментальной авиации, город Батайск" (см. Воздушный кодекс РФ, постановление Правительства Российской Федерации №138 "Об утверждении Федеральных правил использования воздушного пространства Российской Федерации").

						164/2019-ПМ			
						Проект межевания территории в кадастровом квартале 61:46:0010501 по ул. М. Горького (на отрезке от земельного участка с КН 61:46:0010501:476 по ул. Лосевского до реки М. Койсуг), с целью определения местоположения границ образуемых и изменяемых земельных участков и установления красных линий			
Изм.	Кол.уч.	Лист	№ док.	Подпись	Дата	Проект межевания территории	Стадия	Лист	Листов
							п	2	
ГИП		Шабаева Н.Н.				Границы зон с особыми условиями использования территории. Б/м			
Архитектор		Могилат А.В.							

Инв.№ подл.	Подпись и дата	Взам.инв.№