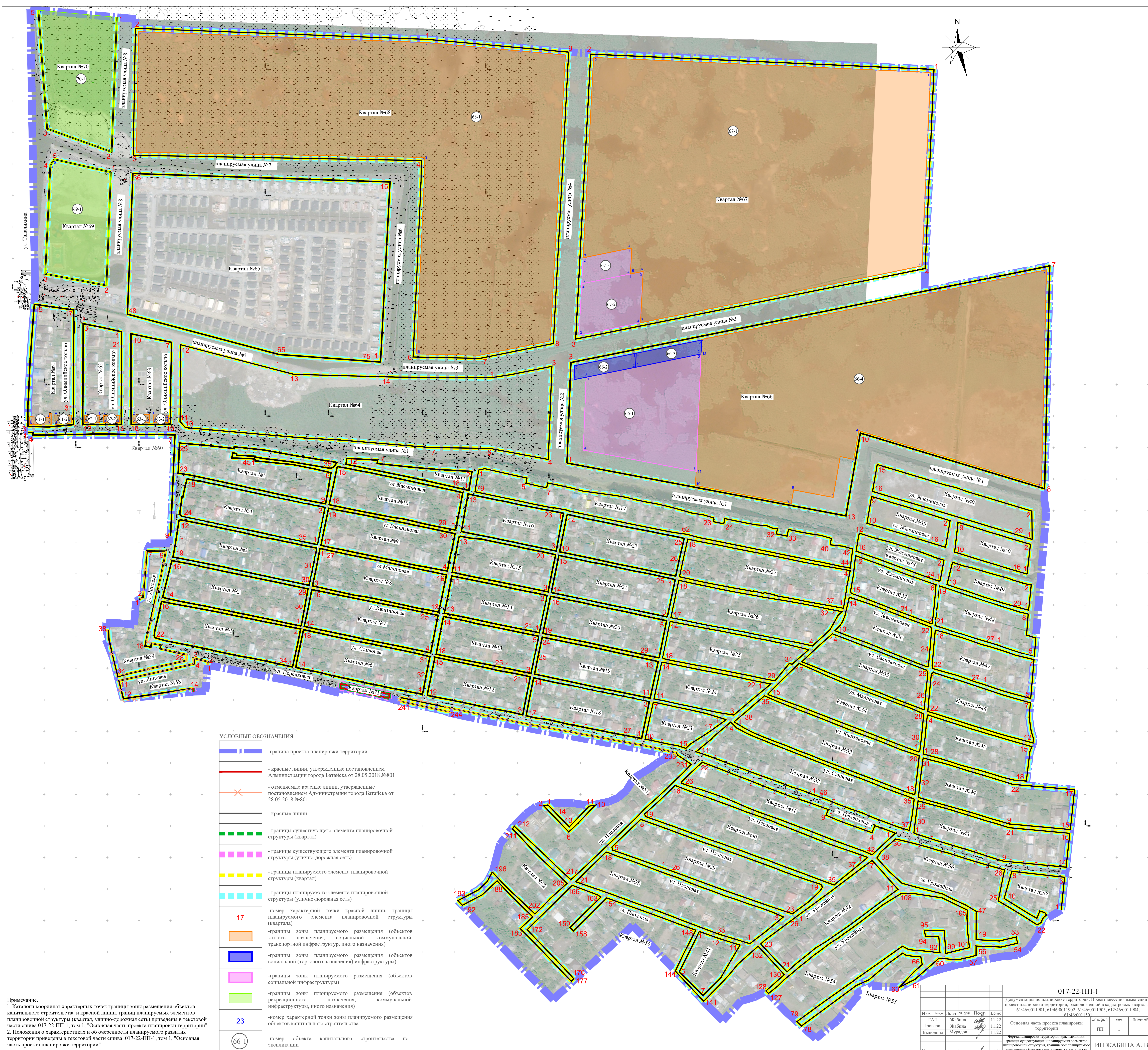


3.РАЗДЕЛ. ЧЕРТЕЖ ПЛАНИРОВКИ ТЕРРИТОРИИ

					017-22-ПП-1.ГР	Лист
Изм.	Лист	№ докум.	Подпись	Дата		67



УСЛОВНЫЕ ОБОЗНАЧЕНИЯ

- граница проекта планировки территории
- красные линии, утвержденные постановлением Администрации города Батайска от 28.05.2018 №801
- отменяемые красные линии, утвержденные постановлением Администрации города Батайска от 28.05.2018 №801
- красные линии
- границы существующего элемента планировочной структуры (квартал)
- границы существующего элемента планировочной структуры (улично-дорожная сеть)
- границы планируемого элемента планировочной структуры (квартал)
- границы планируемого элемента планировочной структуры (улично-дорожная сеть)
- номер характерной точки красной линии, границы планируемого элемента планировочной структуры (квартала)
- границы зоны планируемого размещения (объектов жилого назначения, социальной, коммунальной, транспортной инфраструктуры, иного назначения)
- границы зоны планируемого размещения (объектов социальной (торгового назначения) инфраструктуры)
- границы зоны планируемого размещения (объектов социальной инфраструктуры)
- границы зоны планируемого размещения (объектов рекреационного назначения, коммунальной инфраструктуры, иного назначения)
- номер характерной точки зоны планируемого размещения объектов капитального строительства
- номер объекта капитального строительства по экспликации

Примечание.
1. Каталоги координат характерных точек границы зоны размещения объектов капитального строительства и красной линии, границ планируемых элементов планировочной структуры (квартал, улично-дорожная сеть) приведены в текстовой части плана 017-22-ПП-1, том 1, "Основная часть проекта планировки территории".
2. Положения о характеристиках и об очередности планируемого развития территории приведены в текстовой части плана 017-22-ПП-1, том 1, "Основная часть проекта планировки территории".

017-22-ПП-1									
Документация по планировке территории. Проект внесения изменений в проект планировки территории, расположенной в кадастровых кварталах 61:46:0011901, 61:46:0011902, 61:46:0011903, 61:46:0011904, 61:46:0011501									
Изм.	Кварт.	Лист	№ док.	Подп.	Дата	Основная часть проекта планировки территории			
ГАП	Жабина	11.22			11.22	Стояция	Изм.	Листов	
Проверил	Жабина	11.22			11.22	ПП	1		
Выполнил	Мурдов	11.22			11.22	Чертеж планировки территории: красные линии, границы существующих и планируемых элементов планировочной структуры, границы зон планируемого размещения объектов капитального строительства			
Н.Контроль	Жабина	11.22			11.22	ИП ЖАБИНА А. В.			