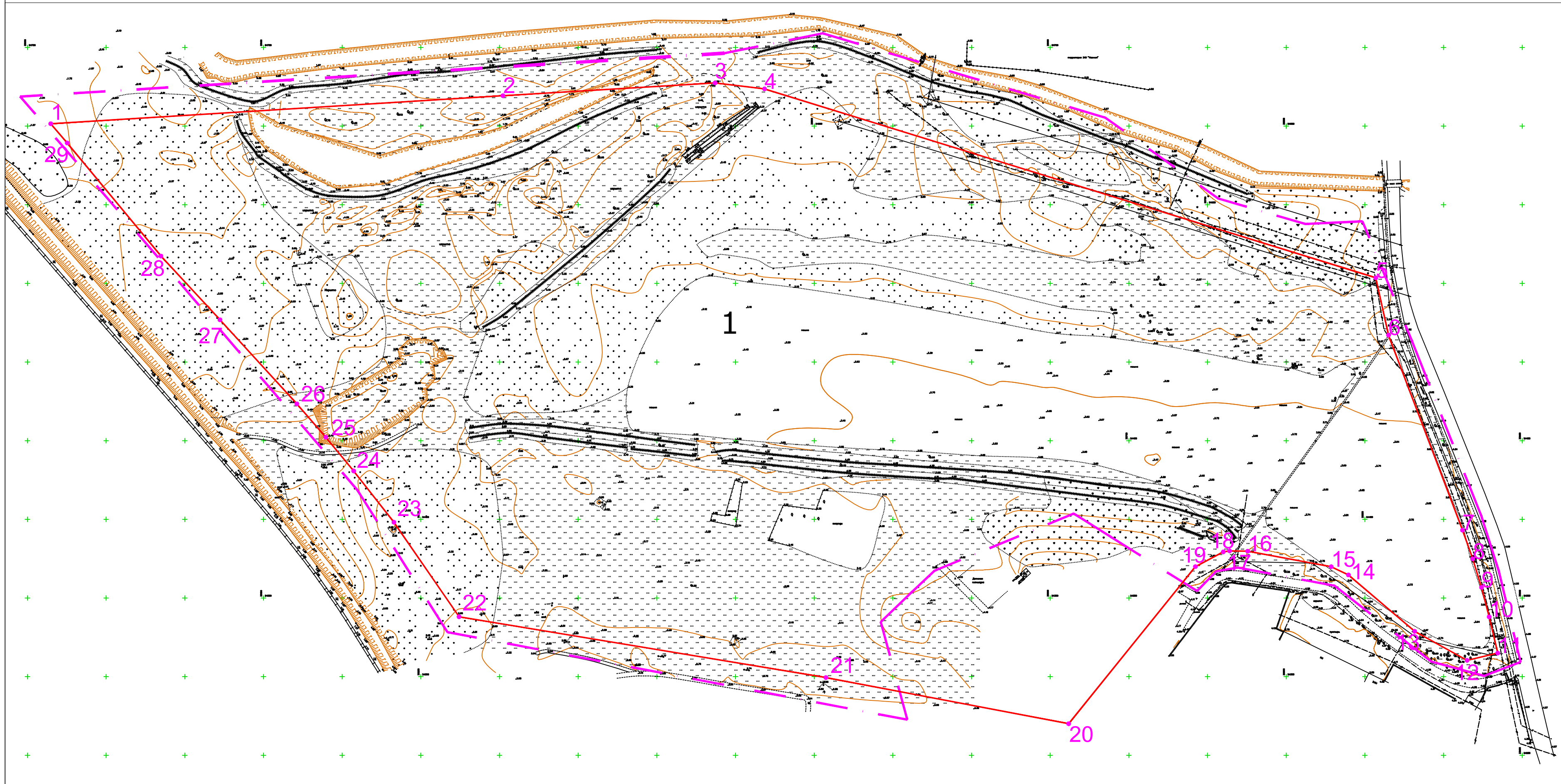


Схема красных линий застройки М 1:2000



УСЛОВНЫЕ ОБОЗНАЧЕНИЯ

- красные линии застройки
- границы участков поставленных на кадастровый учет
- 1

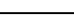

нумерация кварталов
1.

нумерация точек

Каталог координат углов поворота красной линии

Квартал № 1									
Точка, №	X	Y	Длина, м	Дирекционный угол					
1	24651,52	33014,80	287,92	86° 27' 20"	16	24379,77	33775,55	11,51	270° 54' 55"
2	24669,32	33302,17	135,10	86° 32' 58"	17	24379,95	33764,04	4,02	261° 18' 56"
3	24677,45	33437,02	31,70	96° 51' 56"	18	24379,34	33760,06	20,09	242° 5' 9"
4	24673,66	33468,49	406,60	107° 10' 55"	19	24369,94	33742,31	128,28	218° 53' 59"
5	24553,55	33856,95	37,28	167° 26' 50"	20	24270,11	33661,76	157,05	280° 45' 47"
6	24517,15	33865,05	132,63	159° 14' 26"	21	24299,44	33507,47	236,33	279° 24' 55"
7	24393,13	33912,06	19,36	160° 21' 35"	22	24338,10	33274,32	72,97	325° 24' 54"
8	24374,89	33918,57	18,99	162° 55' 3"	23	24398,18	33252,90	41,38	321° 53' 14"
9	24356,74	33924,15	19,33	165° 28' 32"	24	24430,73	33207,36	27,87	320° 28' 38"
10	24338,04	33929,00	23,67	166° 44' 26"	25	24452,23	33189,62	28,07	319° 1' 59"
11	24315,00	33934,43	20,02	256° 36' 47"	26	24473,42	33171,22	72,41	317° 34' 24"
12	24310,36	33914,95	38,11	298° 59' 21"	27	24526,87	33122,37	55,23	317° 11' 2"
13	24328,83	33881,61	55,24	310° 26' 25"	28	24567,38	33084,83	93,34	320° 21' 4"
14	24364,67	33839,57	12,12	295° 29' 41"	29	24639,25	33025,28	16,13	319° 29' 27"
15	24369,88	33828,63	53,99	280° 32' 58"	1	24651,52	33014,80		

Площадь 232291,53 м²

					2017-1-ППМ				
					Проект планировки и проект межевания территории земельного участка с кадастровым номером 61:46:0010501:484, расположенного по адресу: г. Батайск, ул. 1-й Пятилетки				
изм.	колич.	лист	И.М.Док.	подпись	дата	Проект планировки территории (основная часть)	стадия	лист	листов
ГИП			Дубовский С.				ПП	8	10
ГАП			Иванченко А.Н.						
Выполнил			Рогов Л.В.			Схема красных линий М 1:2000			
					ООО "ПКО ДонСтройПроект"				